



Tak jak **urbanista** projektuje miasto składając je z różnych, ważnych dla jego mieszkańców części, tak **projektant mody** wymyśla ubranie z takich elementów, aby było nie tylko ładne, ale i wygodne. Zarówno miasto, jak i nasze ubranie składa się z połączonych ze sobą w konkretny sposób części. Dzięki temu odpowiada potrzebom użytkowników i spełnia swoje zadanie.

W materiałach do zadań znajdziesz siatkę przenikających się linii nazywanych wykrojami. Żeby uszyć np. sukienkę, musimy wiedzieć z jakich elementów się składa i jaki mają kształt te elementy. Spróbuj odnaleźć i dopasować elementy poszczególnych części garderoby: marynarki, spodni i sukienki. Pokoloruj części wybranej z nich.

Przekładaniec

Barbara Hoff zaprojektowała kostiumy do filmu Andrzeja Wajdy „Przekładaniec”, który powstał na podstawie futurystycznego opowiadania Stanisława Lema pt. *Czy Pan istnieje, Mr. Johns?* Jego fragment możesz zobaczyć na wystawie.



Eksperymentuj! Nogawka spodni zamiast rękawa, czemu nie? Pół marynarki, pół sukienki... też świetnie! Miksuj dowolnie, łącz odważnie i powielaj! Wykorzystaj wykroje z materiałów do zadań.

Opracowanie merytoryczne: Dział Edukacji NIAiU (Marta Baranowska, Anna Czarnota, Katarzyna Domagalska)

Opracowanie graficzne: Magda Pyrgies (NIAiU)

Redakcja: Dominik Witaszczyk (NIAiU)



Ściana Wschodnia
Architektura
Zbigniewa
Karpińskiego

niaiu.pl/sciana-wschodnia

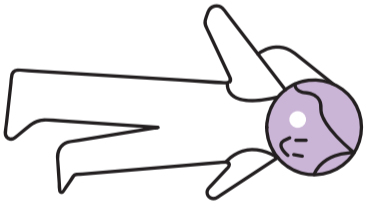
Czy wiesz, że możesz doświadczać miasta oglądając je (na przykład budynki) na wiele różnych sposobów, stojąc, leżąc albo do góry nogami?



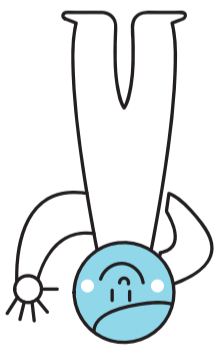
To jest pion



To jest poziom



To jest pion



Architektki, tak jak inni artyści, też są kompozytorkami. To kompozytorki przestreni. Składnikami miasta są drzewa, rzeki, ludzie, budynki, place, ulice. Architektki i urbanistki komponują przestrzeń w taki sposób, aby panował tam ład i porządek. Używają pionów, czyli elementów wysokich i strzeelistych oraz poziomów, czyli elementów niskich i podłużnych.

Czy wiesz, kim jest kompozytor? To artysta, który tworzy kompozycje muzyczne, ale też rysunkowe, malarstwo i przestrzenne. Muzyk komponuje utwor układając go z dźwięków wysokich i niskich. Rysownik ustawił na obrazie elementy w ten sposób, aby tworzył harmonijną całość. Raz są one w pionie, a innym razem w poziomie. Kiedy patrzysz na kompozycję stworzoną przez artystę czasu mi czujesz spokój a czasem niepokój, wszystko zależy od tego w jaki sposób artysta połączy i zmiksuje składniki.

W pionie i w poziomie



Karta zadań do samodzielnego odkrywania historii i architektury Ściany Wschodniej

Ścianą Wschodnią nazywamy założenie urbanistyczne, czyli różne budynki i przestrzenie pomiędzy nimi, zaprojektowane przez zespół architektów prowadzony przez Zbigniewa Karpińskiego. Projekt został zrealizowany w latach 60. XX wieku, a w kolejnych dekadach był przekształcany – jedne budynki zmieniły swoje funkcje, inne zostały zastąpione nowymi. Ważnym elementem tego założenia jest Pasaż Śródmiejski, dziś nazywany Pasażem Wiecha. Dawniej była to kameralna przestrzeń z ławkami, pergolami, neonami i innymi elementami tworzącymi przestrzeń miejską, które nazywamy małą architekturą. Dziś Pasaż zmienił swój charakter, a niskie pergole zostały zastąpione przez wysokie latarnie.

O tym, z jakich obiektów składa się Ściana Wschodnia i jaka jest jej historia możesz dowiedzieć się na wystawie w ZODIAKU Warszawskim Pawilonie Architektury. Dzięki tej karcie z zadaniami możesz poznać tę przestrzeń z bliska i dowiedzieć się jeszcze więcej!

Zapraszamy na... Ściankę!

Do wykonania zadań będziesz potrzebować...

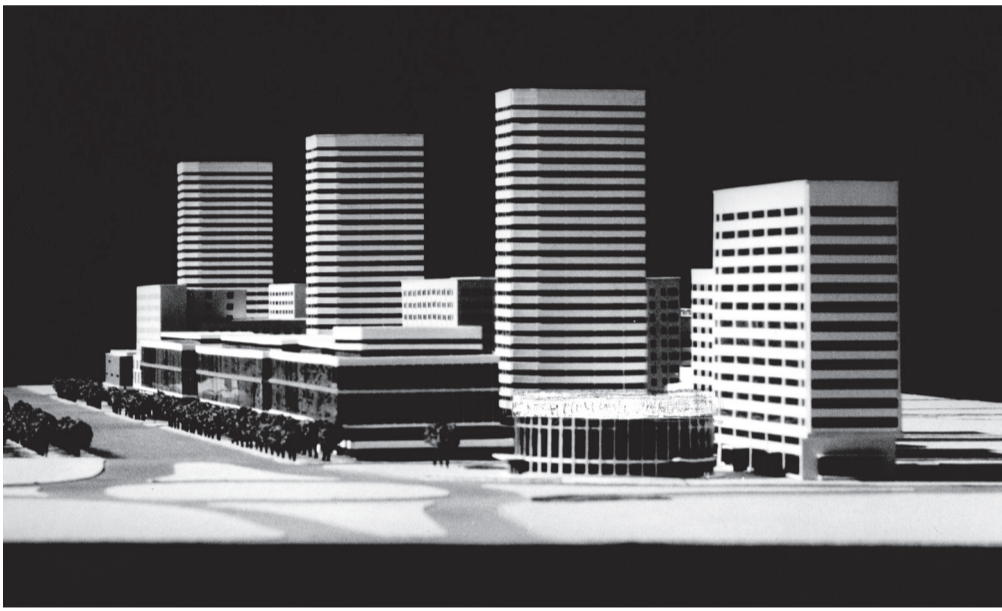
Wyobraźni i prostych przyborów do pisania – ołówka, mazaków lub kredki. Jeśli nie masz ich pod ręką, Ściankę możesz zabrać ze sobą do domu i dalej z nią ćwiczyć!

Czy wiesz, dlaczego przestrzeń, w której teraz się znajdujesz jest częścią „Ściany Wschodniej”? Jak sądzisz, gdzie ta „ściana” się zaczyna, a gdzie kończy? Jakie elementy ją tworzą? Czy możemy odnaleźć w tej przestrzeni też podłogę, sufit i inne znane nam elementy budynku?

Kompozytorzy przestrzeni

Zbigniew Karpiński to architekt, który projektował biurowce, domy mieszkalne, budynki użyteczności publicznej, np. sąd i ambasadę. Jego najbardziej znanym projektem jest zespół architektoniczno-urbanistyczny w Warszawie zwany Ścianą Wschodnią (1962–1969). W kompozycji tego założenia znajdują się bardzo nowoczesne, jak na tamte czasy, domy mieszkalne – wieżowce, domy towarowe i handlowe, kawiarnie i bary, kino oraz biurowiec. Ważnym elementem jest pasaż dla pieszych, czyli przejście gdzie można spacerować i robić zakupy.

Wojciech Fangor to artysta, który projektował sztukę w mieście. Był współtwórcą „Polskiej Szkoły Plakatu”, jego dzieła zdobiły przestrzeń miasta. Współpracował z architektem Wojciechem Zamecznikiem, z którym stworzył pierwszą w sztuce światowej instalację przestrzenną – „Studium przestrzeni” (1959) uważając, że przestrzeń jest „tworzywem artystycznym”. Kompozycje Wojciecha Fangora możesz spotkać również w mieście, na przykład na ścianach warszawskiego metra.



Makieta Ściany Wschodniej, 1963 r. Archiwum rodzinne

Słońce w centrum miasta

Neony, czyli świetlne napisy, popularne w czasach, w których powstała Ściana Wschodnia, zdobiły nie jeden z jej obiektów. „Swoj” neon miał Zodiak, w którym teraz się znajdujesz. Oprócz napisu, który został odtworzony i świeci nad współczesnym pawilonem, oryginalna konstrukcja składała się z kilku neonów, w tym także z konstelacji ze znakami zodiaku. Swoje neony miały również Sezam, Rotunda, Relax i... Domy Towarowe Centrum. Charakterystyczny, okrągły neon z logiem CeDeTu znajdował się przy Domu Towarowym „Sawa”.

Neony miały za zadanie nie tylko informować o tym, co znajduje się w danym budynku lub miejscu. Były tworzone i traktowane jak dzieła sztuki w przestrzeni miejskiej – miały zachwycać!



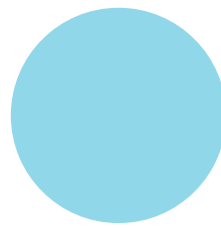
Co by było, gdyby okrągły neon wrócił na „Ścianę”?

Na wystawie możesz dowiedzieć się, gdzie znajdował się ten i inne neony z dawnych lat. Skorzystaj z mapy i wyjdź w przestrzeń miejską na spacer! Spróbuj odnaleźć w przestrzeni miejsce, w którym dawniej znajdował się neon z charakterystyczną rozetą. Co według Ciebie przedstawia i symbolizuje? Gdzie dziś mógłby zawisnąć i zaświecić?

Pokoloruj rozetę według swojego projektu i wymyśl nazwę dla neonu.



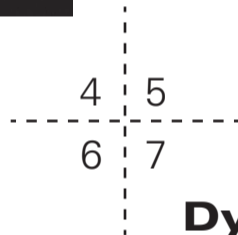
Mapę oraz neon w kształcie rozety znajdziesz w materiałach do zadań.



Rotunda
Sezam
Junior
Universal



Spójrz na dwie kompozycje (materiały do zadań) stworzone przez artystów: Zbigniewa Karpińskiego i Wojciecha Fangora. Zaznacz na rysunkach elementy pionowe i poziome. Czy spróbujesz odnaleźć pion i poziomy z rysunku architekta spacerując pasażem Wiecha? Które to będą budynki?



Dyktatorka

Tak jak nowoczesna, wielkomiejska i modna była w czasach, w których powstała Ściana Wschodnia, takie same były też ubrania tworzone przez Barbarę Hoff – dziennikarkę i projektantkę, o której mówiono nawet, że jest dyktatorką mody. W latach 70. XX wieku stworzyła markę Hoffland, a jej ubrania sprzedawane były w Domach Towarowych Centrum, czyli jednym z obiektów należących do Ściany Wschodniej. Uczyła Polki kreatywności, odwagi i własnego stylu. Jej moda ożywiła ulice nie tylko Warszawy, namawiając do krawieckich eksperymentów czytelniczki rubryki modowej w popularnej wtedy gazecie „Przekrój”.

Coś z niczego? Proszę bardzo. **Obcisły top z koszulki piłkarskiej! Baleriny z tenisówek! Lejba, trumniaki, wdzianko i kufajka!** To tylko kilka nazw części garderoby, które wymyśliła Barbara Hoff.

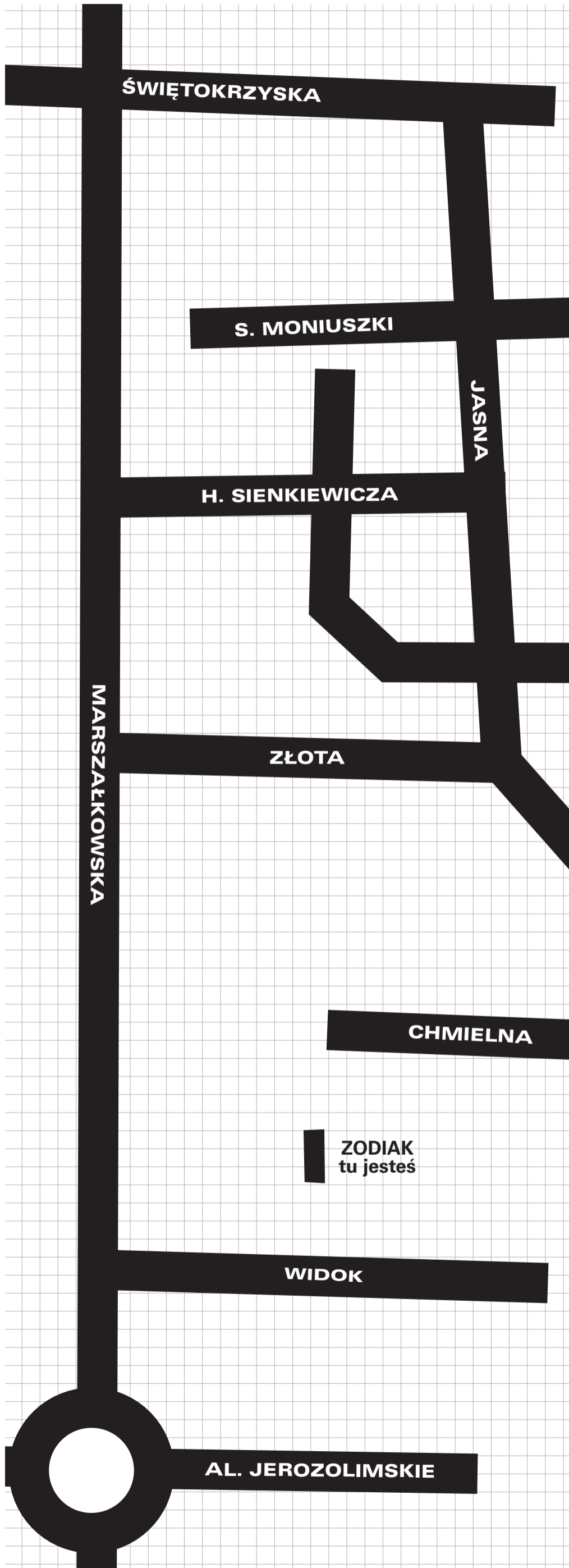
wdzianko
nakrycie, które nie było ani kurtką, ani marynarką

lejba
luźna sukienka

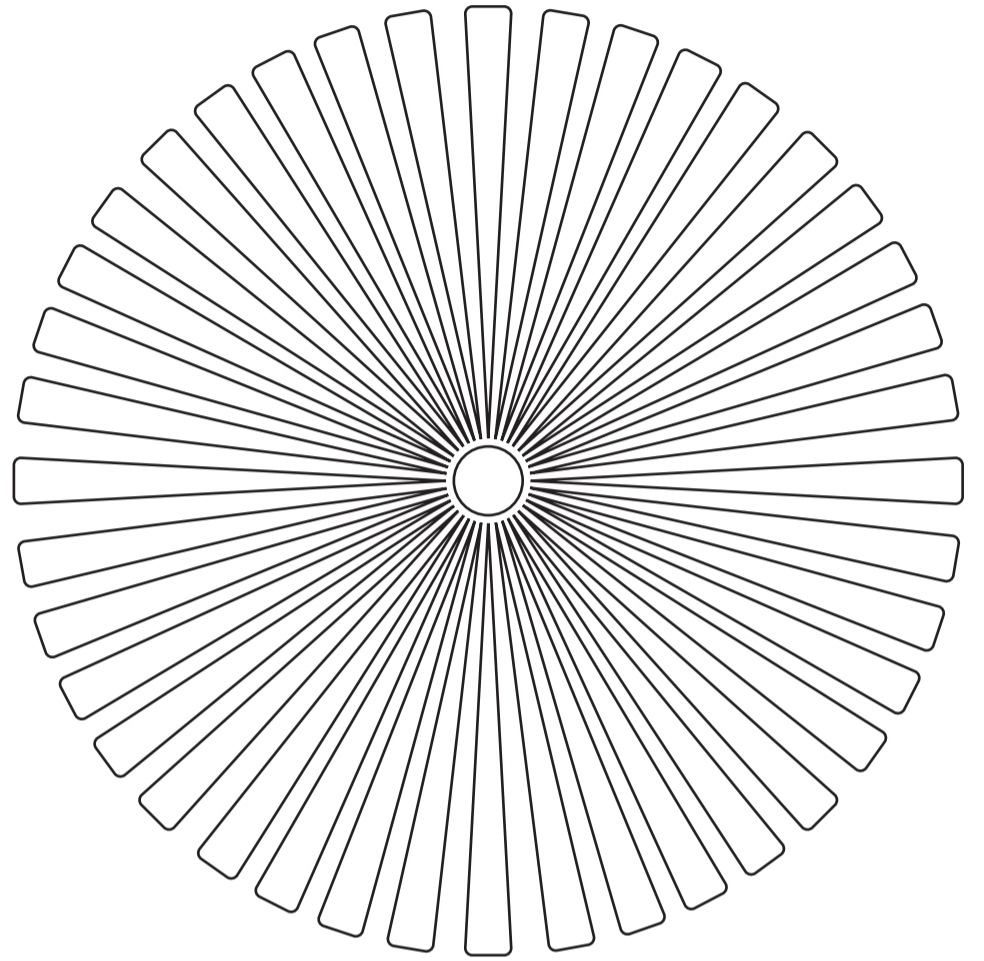
kufajka
pikowana ocieplana kurtka

trumniaki
balerinki, zrobione z tenisówek

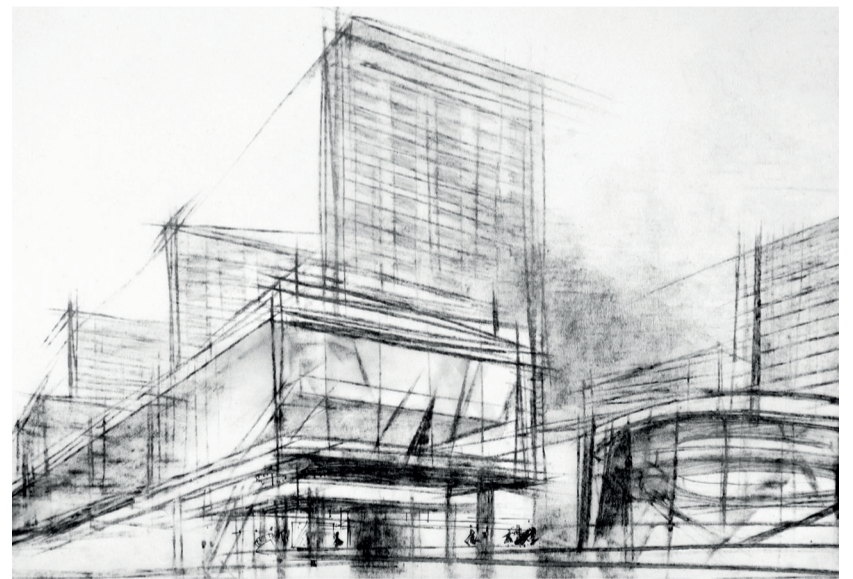
mapka do zadania 1 i 3



rozeta do zadania 3



kompozycje do zadania 2

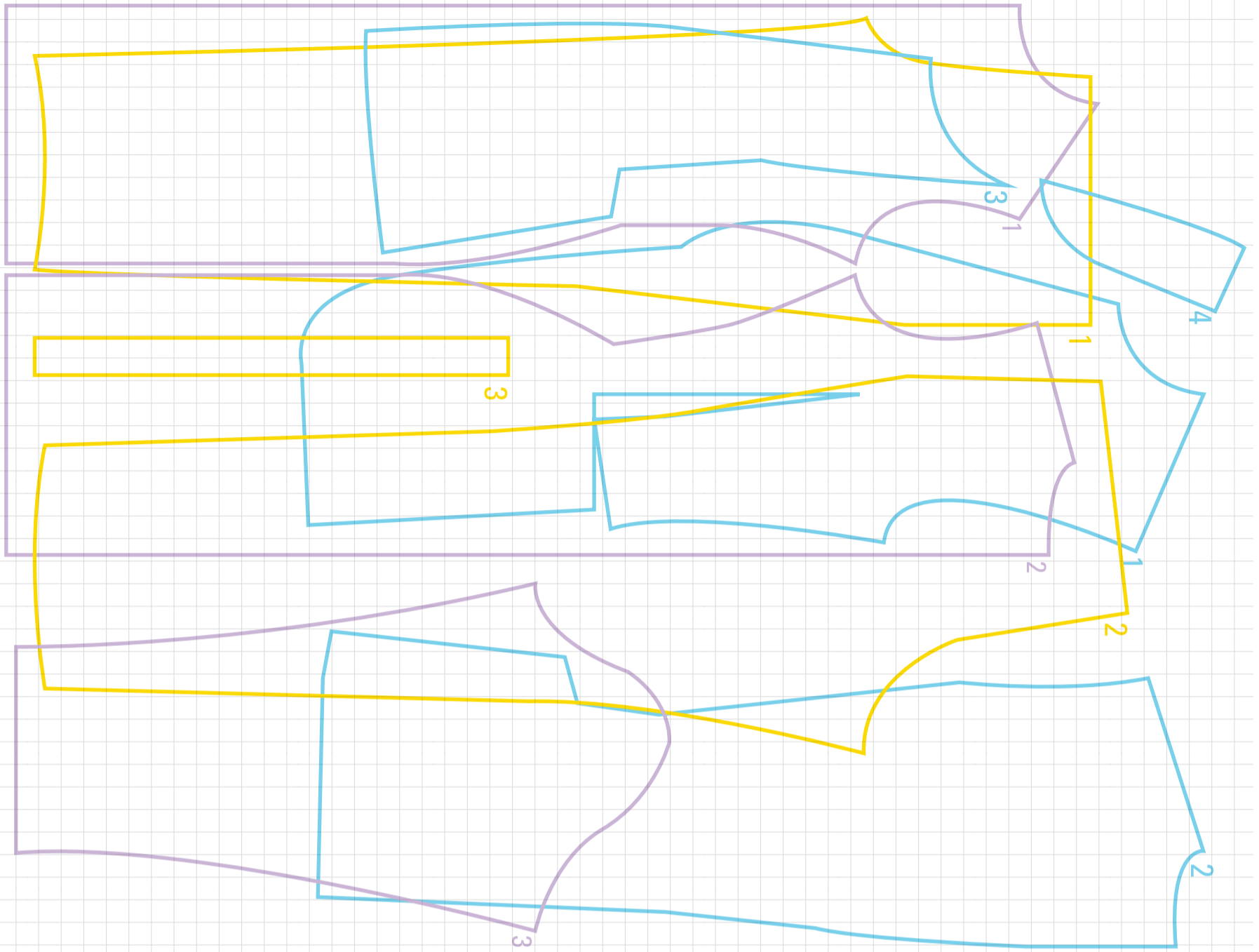
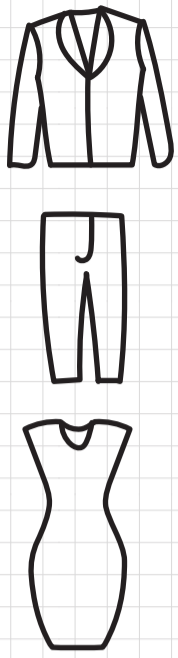


Szkic założenia Ściany Wschodniej z Rotundą, 1960.
Archiwum rodzinne



Plakat, Czarna Carmen, Wojciech Fangor, 1959
Muzeum Plakatu w Wilanowie, oddział MNW

siatka wykrojów do zadania 4 i 5



siatka do eksperymentów z zadania 5

